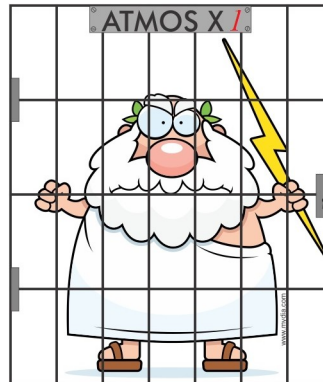


Atmos Plus X1.1

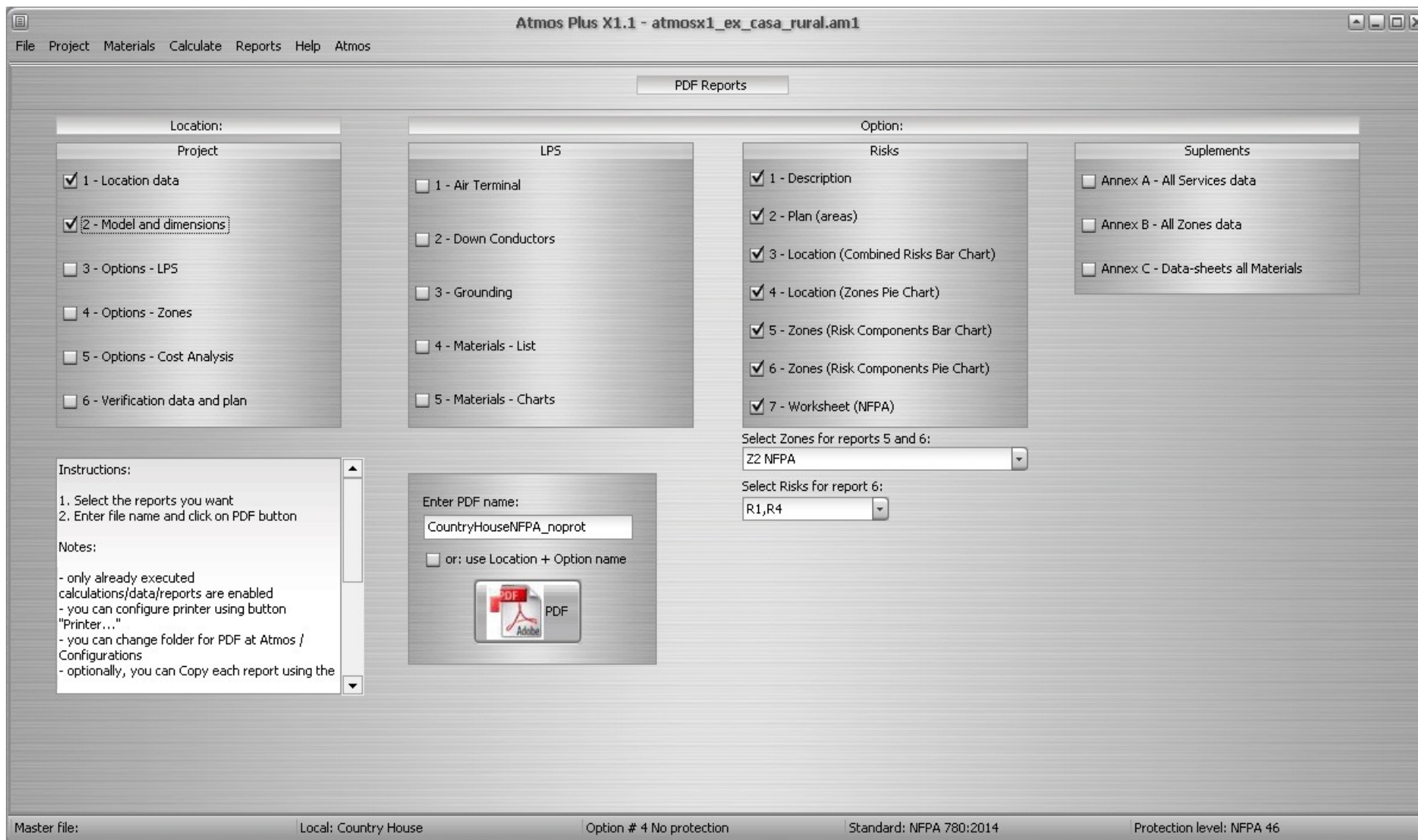
Volts and Bolts / Oficina de Mydia



Relatórios

Software **Atmos Plus X1.1**, update 11.1, Julho 2016

1. Tela de Relatórios



Selecione os relatórios desejados (ver nota abaixo) para inclusão no PDF - ver itens (2), (3), (4) e (5) abaixo.

Nota: você DEVE ter já entrado os dados necessários e obtido os relatórios, ou seja, para gerar o PDF você precisa já ter gerado as tabelas, gráficos, etc., no menu de Relatórios (consulte o manual e os tutoriais).

Entrar nome do arquivo PDF:

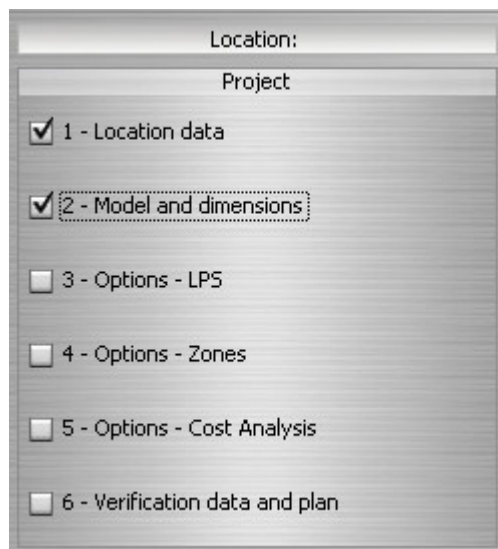


The image shows a dialog box with a light gray background. At the top, it says "Enter PDF name:". Below this is a text input field containing the text "CountryHouseNFPA_nopro". Underneath the input field is a checkbox that is currently unchecked, followed by the text "or: use Location + Option name". At the bottom of the dialog box is a button with a PDF icon (a red square with a white 'P' and a red 'D' on a white document) and the text "PDF" to its right.

Forneça o nome desejado para o PDF a ser gerado; você tb pode selecionar a caixa "usar Local + Opção", neste caso o arquivo PDF do relatório vai ter no nome "nomedolocal_opcaoatual.pdf".

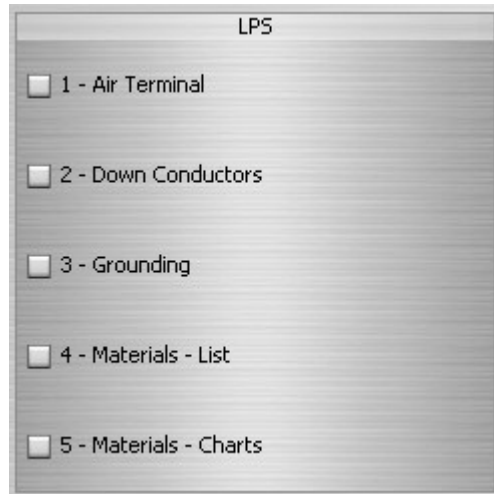
Clique no botão PDF; o relatório vai ser salvo e você receberá uma mensagem com os componentes adicionados ao arquivo.

2. Relatórios do Projeto



1. Dados do Local - dados globais da estrutura
2. Modelo e dimensões - modelo utilizado (Galpão, Prédio, etc)
3. Opções, SPDA - o SPDA selecionado para cada opção
4. Opções, Zonas - Zonas selecionadas para cada opção
5. Opções, Custos - análise de Custos entre opções
6. Dados da Verificação e Croquis - relatório Texto e croqui em vista lateral

3. Relatórios do SPDA



1. Captação - relatório Texto e vista em planta mostrando os captores e cabos
2. Condutores de Descida - relatório Texto e vista lateral
3. Aterramento - relatório Texto e vista em planta mostrando a malha de terra
4. Lista de Materiais
5. Gráficos de Materiais

4. Relatórios da análise de Riscos

Risks

- 1 - Description
- 2 - Plan (areas)
- 3 - Location (Combined Risks Bar Chart)
- 4 - Location (Zones Pie Chart)
- 5 - Zones (Risk Components Bar Chart)
- 6 - Zones (Risk Components Pie Chart)
- 7 - Worksheet (NFPA)

Select Zones for reports 5 and 6:
Z2 NFPA

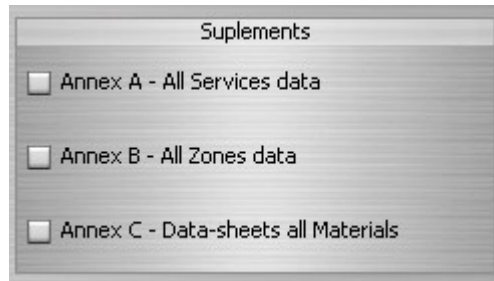
Select Risks for report 6:
R1,R4

1. Descrição
2. Planta - mostra a estrutura e a área de coleta
3. Local, combinado - gráfico de barras com os Riscos totalizados para cada Zona
4. Local, Zonas - gráfico comparativo tipo pizza
5. Zonas, gráfico de barras - componentes do Risco, numérico (RA, RB, ...)
6. Zonas, gráfico pizza - componentes do Risco, comparativo
7. Worksheet - relatório em tabela conforme NFPA 780 somente quando a estrutura tem Zona única

Caixa de Seleção de Zonas - escolha as Zonas para incluir nos relatórios 5 e 6

Caixa de Seleção de Riscos - escolha os Riscos para incluir no relatório 6

5. Relatórios suplementares e detalhes



A - lista todos os dados e parâmetros das linhas de Serviço

B - lista todos os dados e parâmetros das Zonas

C - especificações de compra para cada material (cabos, conexões, etc)

6. Contato

Para adquirir licenças de uso ou consultar qualquer dúvida do Atmos ou nossos outros softwares, favor consultar:

6.1. International

Volts and Bolts OÜ:

Internet: www.voltsandbolts.com

Facebook: www.facebook.com/voltsbolts

E-mails: sales@voltsandbolts.com and support@voltsandbolts.com

6.2. Brasil

Officina de Mydia:

Internet: www.mydia.com

E-mails: vendas@mydia.com e suporte@mydia.com

* * *

(C) 2016 Oficina de Mydia / Volts and Bolts

Todos os direitos reservados

Revisão: 13 de Julho de 2016

Este documento tem distribuição livre, desde que não seja modificado de nenhuma forma.